

CAFÉ-RENCONTRE POUR PERSONNES PROCHES AIDANTES

Personne
proche
aidante

Rencontres bimensuelles axées sur l'échange
autour d'une thématique

- Les craintes face à l'évolution de la maladie;
- Astuces et stratégies;
- La communication, et plus encore!

» **EN MODE VIRTUEL SUR ZOOM**
21 janv., 4-18 fév., 4-18 mars. 13h30-15h30

» **DRUMMONDVILLE**
Centre sportif Girardin
805, rue Marchand, salle de conférence, 2^e étage
21 janv., 4-18 fév., 4-18 mars, 1-15-29 avril. 13h30-15h30
13-27 janv., 10-24 fév., 10-24 mars, 7-21 avril. 13h30-15h30

» **VICTORIAVILLE**
Société Alzheimer Centre-du-Québec
103, rue De Bigarré, local 117
13-27 janv., 10-24 fév., 10-24 mars. 9h30-11h30
14-28 janv., 11-25 fév., 11-25 mars. 9h30-11h30

» **WARWICK**
Bibliothèque Warwick P.-Rodolphe Baril
181 rue Saint-Louis
14-28 janv., 11-25 fév., 11-25 mars. 9h30-11h30

» **PLESSISVILLE**
Bibliothèque de Plessisville
1800 rue St-Calixte, salle Ambulance St-Jean
22 janv., 5-19 fév., 5-19 mars, 2 avril. 9h30-11h30

INSCRIPTION

819 474-3666, poste 1

MRC Drummond | Nicolet-Yamaska
MRC Arthabaska | Érables | Bécancour

alzheimer.ca/centreduquebec

Avec la collaboration
financière de

Appui
proches aidants

140 rue Loring à Drummondville
103 rue De Bigarré, local 106 à Victoriaville

Société Alzheimer

CENTRE-DU-QUÉBEC

PROGRAMME D'ACTIVITÉS

Hiver 2026

MRC ÉRABLE-MRC BÉCANCOUR
MRC DRUMMOND | MRC ARTHABASKA
MRC NICOLET-YAMASKA

GROUPE DE DISCUSSION À L'UNISSON

Personne
proche
aidante

Groupe de discussion mensuel entre personnes proches aidantes. Les échanges sont centrés sur l'écoute et le partage d'expériences. Les thématiques sont inspirées par les préoccupations des participants.

» **DRUMMONDVILLE**
Centre sportif Girardin
805, rue Marchand, salle de conférence, 2^e étage
29 janv., 26 fév., 26 mars, 23 avril. 9h30-11h30

ATELIERS D'ENTRAÎNEMENT COGNITIF

Personne
vivant avec
la maladie
(stade léger)

Personne
proches
aidante

Un programme simple et concret pour stimuler votre esprit, renforcer votre mémoire et préserver votre santé cognitive. Les ateliers offrent des stratégies pratiques et du matériel explicatif pour vous aider au quotidien.

Destinés à toute personne souhaitant prendre soin de sa santé cognitive. Certains critères d'admissibilités seront à évaluer

Les groupes sont complets. Inscrivez-vous sur la [liste d'attente](#) : nous vous contacterons si un nouveau groupe est ouvert (selon le financement).



L'ABC EXPRESS

Ateliers d'information destinés aux personnes proches aidantes pour mieux comprendre les manifestations du trouble neurocognitif de leur proche et pour les outiller davantage dans leur rôle.

-  Tour d'horizon
-  Deuil blanc
-  Communication et comportements
-  Au delà des mots
-  Stimulation et limites
-  Fin de vie

» EN MODE VIRTUEL SUR ZOOM

20-27 janv., 3-10-17-24 fév. 19h00-21h00
11-18-25 mars, 1^{er}-8-15 avril. 19h00-21h00

» DRUMMONDVILLE

Centre sportif Girardin
805 rue Marchand, salle multifonctionnelle, 2^{ème} étage.

19-26 janv., 2-9-16-23 fév. 13h30-15h30
11-18-25 mars, 1^{er}-8-15 avril. 9h30-11h30

» VICTORIAVILLE

Société Alzheimer Centre-du-Québec
103, rue De Bigarré, local 117

19-26 janv., 2-9-16-23 fév. 13h30-15h30
4-11-18-25 mars. 1^{er}-8 avril. 13h30-15h30

STIMULATION 360 *(Projet pilote)*

Vous êtes une personne proche aidante et vous souhaitez apprendre comment favoriser le maintien des capacités de votre proche qui vit avec la maladie?

Inscrivez-vous à ces ateliers qui vous permettront de vous outiller avec des stratégies de stimulation si simple que vous pourrez les intégrer à votre routine quotidienne. Trois ateliers de 2h chacun.

» EN MODE VIRTUEL SUR ZOOM

28 janv., 11-25 fév. 19h00-21h00

» DRUMMONDVILLE

Centre communautaire Drummondville-Sud
1550, rue St-Aimé

9-16-23 fév. 13h30-15h30 (salle E)
16-23-30 mars. 9h30-11h30 (salle C)

» VICTORIAVILLE

Société Alzheimer Centre-du-Québec
103, rue De Bigarré, local 117

16-23-30 mars. 13h30-15h30

Personne
proches
aidante

CAFÉ-RENCONTRE DE LA TÊTE AU COEUR (DYADE)

Personne
proches
aidante

Personne
vivant avec
la maladie

Une activité bimensuelle pour les personnes proches aidantes et leurs proches vivant avec un trouble neurocognitif. Chaque rencontre commence par un moment tous ensemble, puis se poursuit en deux groupes adaptés aux besoins de chacun : un espace de socialisation et de stimulation pour les personnes vivant avec un trouble neurocognitif, et un groupe de soutien pour les personnes proches aidantes.

Maximum de 5 dyades.

» DRUMMONDVILLE

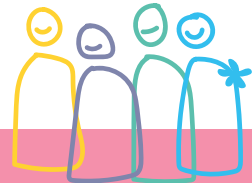
Centre communautaire Drummondville-Sud
1550 rue Saint-Aimé, Drummondville, salles C et D

15-29 janv., 12-26 fév., 12-26 mars. 13h30-15h30
22 janv., 5-19 fév., 5-19 mars, 2 avril. 9h30-11h30

» VICTORIAVILLE

Société Alzheimer Centre-du-Québec
103, rue De Bigarré, local 117

22 janv., 5-19 fév., 5-19 mars, 2 avril. 13h30-15h30
15-29 janv., 12-26 fév., 12-26 mars. 13h30-15h30



MAIN DANS LA MAIN

Personne
vivant avec
la maladie

Groupe de discussion bimensuel entre personnes vivant avec un trouble neurocognitif léger, souhaitant s'exprimer et partager leurs préoccupations et les défis de leur quotidien.

» DRUMMONDVILLE

Centre communautaire Drummondville-Sud
1550 rue Saint-Aimé, Drummondville, salles F

22 janv., 5-19 fév., 5-19 mars, 2-16-30 avril. 13h30-15h00
13-27 janv., 10-24 fév., 10-24 mars, 7-21 avril. 9h30-11h00

» VICTORIAVILLE

Société Alzheimer Centre-du-Québec
103, rue De Bigarré, local 117

20 janv., 3-17 fév., 3-17-31 mars, 14 avril. 9h30-11h00
21 janv., 4-18 fév., 4-18 mars, 1-15 avril. 9h30-11h00